

# EVIDENCE®

## КОМПЛЕКСНЫЕ РЕШЕНИЯ ДЛЯ ВИДЕОНАБЛЮДЕНИЯ



[WWW.E-EVIDENCE.RU](http://WWW.E-EVIDENCE.RU) | ТЕХНОЛОГИИ | ОПЫТ | ИННОВАЦИИ



WWW.E-EVIDENCE.RU | ТЕХНОЛОГИИ | ОПЫТ | ИННОВАЦИИ

## ПОЛНЫЙ КОМПЛЕКС АППАРАТНО-ПРОГРАММНЫХ СРЕДСТВ ДЛЯ ПОСТРОЕНИЯ СИСТЕМЫ НАБЛЮДЕНИЯ ЛЮБОГО МАСШТАБА

- ▶ Решения для систем любого масштаба и сложности
- ▶ Высочайшее качество и надежность оборудования
- ▶ Идеально подобранный модельный ряд
- ▶ Полная интеграция всех компонентов системы
- ▶ Квалифицированная техподдержка на всех этапах работы
- ▶ Индивидуальный подход к каждому проекту

EVIDENCE — это сетевые видеокамеры различного исполнения, серверы записи, коммутационное оборудование, рабочие станции, мониторы и программные средства управления системой.

Ключевой особенностью EVIDENCE является предоставление пользователю всего комплекса средств от одного производителя. Это гарантирует полную совместимость всех узлов, идеально просчитанные вычислительные мощности и единый интерфейс управления системой.

На базе оборудования EVIDENCE возможно построение современной системы наблюдения для объектов любого масштаба и уровня сложности — от небольших офисов или магазинов до крупных территориально распределенных промышленных объектов.

### МНОГОЛЕТНИЙ ОПЫТ В ОБЛАСТИ СЕТЕВОГО ВИДЕОНАБЛЮДЕНИЯ

С момента основания компании EVIDENCE в 2004 году весь ее инженерно-технический потенциал был направлен на тогда еще очень молодой и не сформировавшийся сегмент рынка систем безопасности — сетевое видеонаблюдение.

Результатом длительных разработок и совершенствования продуктов стала сбалансированная линейка оборудования, позволяющая решить любые задачи потребителя.

### ИНТЕГРАЦИЯ СО СТОРОННИМИ СИСТЕМАМИ

EVIDENCE на протяжении многих лет работает в тесном сотрудничестве с лидирующими производителями сетевого оборудования и программного обеспечения.

Список поддерживаемого EVIDENCE оборудования включает в себя почти все распространенные программные комплексы для управления системами безопасности, более 4000 моделей видеокамер и прочее оборудование.



## КВАЛИФИЦИРОВАННАЯ ТЕХПОДДЕРЖКА

Один из главных принципов компании — это чуткое отношение к партнерам и полная поддержка на всех этапах сотрудничества, начиная с проектирования и заканчивая гарантийным обслуживанием.

Компания EVIDENCE обеспечивает бесплатную техническую поддержку на протяжении всего срока эксплуатации оборудования.

Наши специалисты предоставляют квалифицированную помощь и консультации по всем вопросам, связанным с установкой, настройкой и работой оборудования.

## ЦЕНТР ОБУЧЕНИЯ EVIDENCE

EVIDENCE проводит бесплатные обучающие семинары для специалистов в области видеонаблюдения.

Программа включает в себя обзор ключевых технологий и модельного ряда, особенностей использования различного оборудования и программного обеспечения, а также практические занятия в учебном зале.

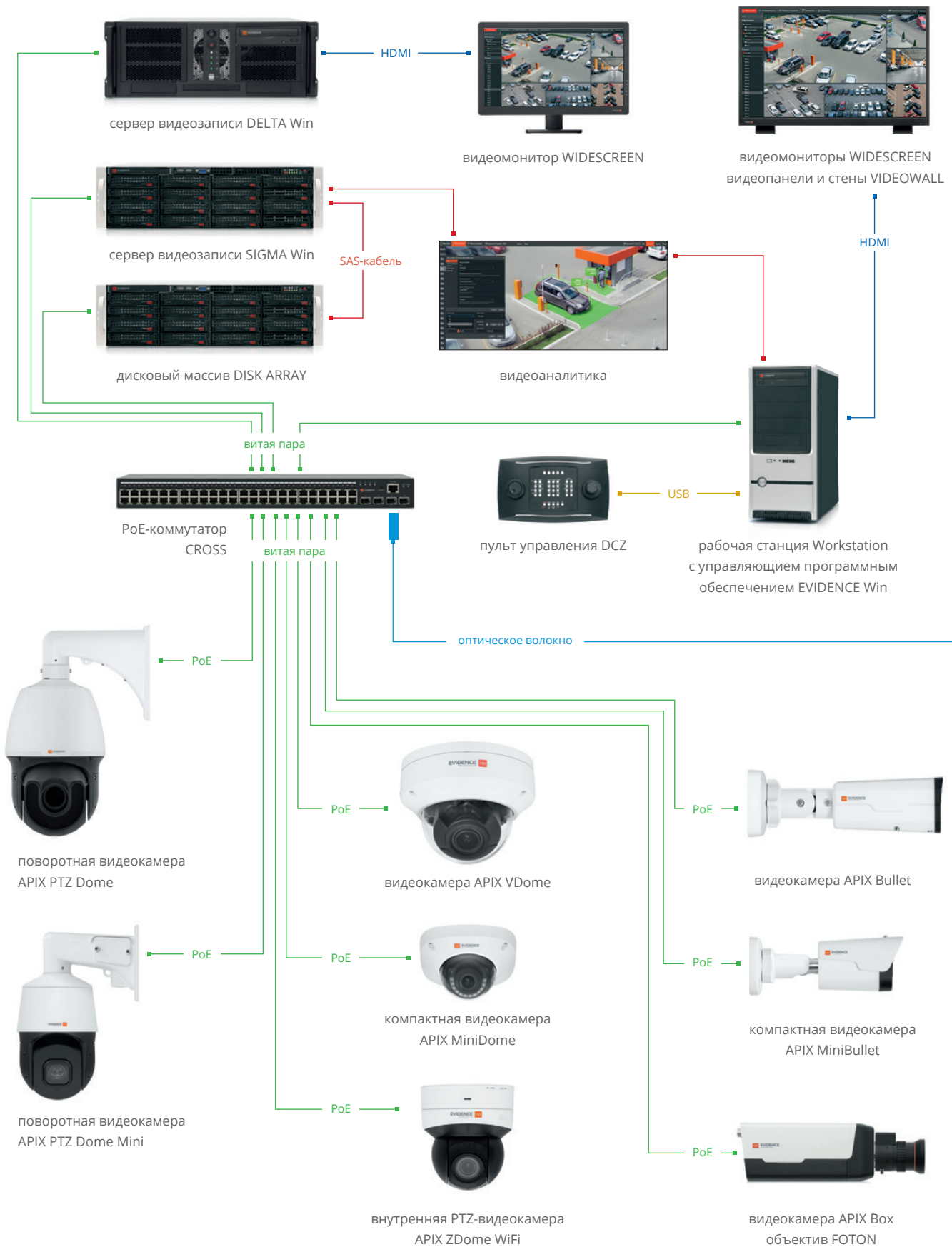
Обучение проводится для небольших групп, что обеспечивает индивидуальный подход к каждому участнику, нацеленный на решение конкретных задач.

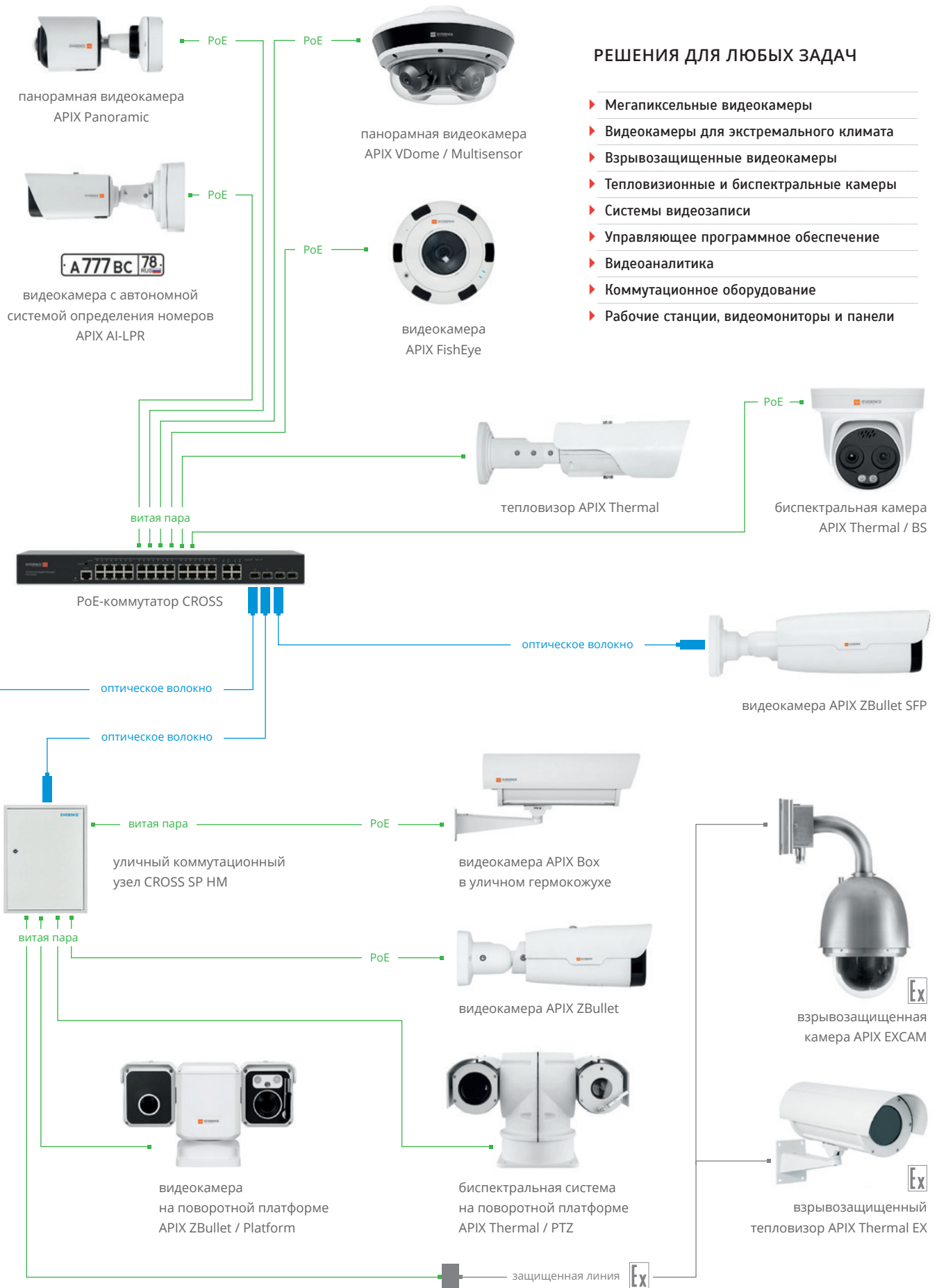
## СЕРТИФИКАТ ТРАНСПОРТНОЙ БЕЗОПАСНОСТИ

Согласно Постановлению Правительства № 969 от 26 сентября 2016 года все объекты транспортной инфраструктуры должны оснащаться только сертифицированными техническими средствами и системами безопасности.

Оборудование EVIDENCE прошло необходимые испытания, подтвердив соответствие всем техническим требованиям, и может беспрепятственно применяться на объектах транспортной отрасли на территории Российской Федерации.







### РЕШЕНИЯ ДЛЯ ЛЮБЫХ ЗАДАЧ

- ▶ Мегапиксельные видеокамеры
- ▶ Видеокамеры для экстремального климата
- ▶ Взрывозащищенные видеокамеры
- ▶ Тепловизионные и биспектральные камеры
- ▶ Системы видеозаписи
- ▶ Управляющее программное обеспечение
- ▶ Видеоаналитика
- ▶ Коммутационное оборудование
- ▶ Рабочие станции, видеомониторы и панели



## КОРПУСНЫЕ ВИДЕОКАМЕРЫ И УЛИЧНЫЕ КОМПЛЕКТЫ ВИДЕОНАБЛЮДЕНИЯ



### APIX Vox

КОРПУСНЫЕ ВИДЕОКАМЕРЫ ПОД СМЕННЫЙ ОБЪЕКТИВ

- ▶ Модели с разным разрешением и функционалом
- ▶ Модели с SFP портом для подключения оптоволокна
- ▶ Возможна установка в уличный гермокожух



### APIX ZBox / Module

ВИДЕОКАМЕРЫ С ТРАНСФОКАТОРОМ ДЛЯ УСТАНОВКИ ВНУТРИ УЛИЧНОГО ГЕРМОКОЖУХА

- ▶ Модели с разрешением до 8 Мпикс.
- ▶ Длиннофокусный ZOOM-объектив 15X / 37X / 40X



### FOTON

МЕГАПИКСЕЛЬНЫЕ ОБЪЕКТИВЫ

- ▶ Широкоугольные и длиннофокусные модели
- ▶ Высокое качество оптических элементов
- ▶ Низкий уровень геометрических искажений



### APIX Vox HM/HS

УЛИЧНЫЕ КОМПЛЕКТЫ ВИДЕОНАБЛЮДЕНИЯ

- ▶ Комплекты на базе видеокамер APIX Vox и APIX ZBox для работы в условиях экстремально холодного климата
- ▶ Рабочая температура до  $-60^{\circ}\text{C}$ , степень защиты IP66
- ▶ В комплекте видеокамера, уличный гермокожух, настенный кронштейн и адаптер для крепления на столб
- ▶ Доступно исполнение для взрывоопасных зон

## БОЛЬШОЙ ВЫБОР МОДЕЛЕЙ С РАЗНЫМ РАЗРЕШЕНИЕМ И ФУНКЦИОНАЛОМ



### APIX MiniDome

КОМПАКТНЫЕ КУПОЛЬНЫЕ ВИДЕОКАМЕРЫ

- ▶ Фиксированный широкоугольный объектив
- ▶ Адаптивная ИК-подсветка
- ▶ Встроенный микрофон



### APIX VDome

ВАНДАЛОЗАЩИЩЕННЫЕ КУПОЛЬНЫЕ ВИДЕОКАМЕРЫ

- ▶ Моторизированный объектив с автофокусировкой
- ▶ Адаптивная ИК-подсветка



### APIX MiniBullet

КОМПАКТНЫЕ ЦИЛИНДРИЧЕСКИЕ ВИДЕОКАМЕРЫ

- ▶ Фиксированный широкоугольный объектив
- ▶ Адаптивная ИК-подсветка
- ▶ Встроенный микрофон



### APIX Bullet

ЦИЛИНДРИЧЕСКИЕ ВИДЕОКАМЕРЫ

- ▶ Моторизированный объектив с автофокусировкой
- ▶ Адаптивная ИК-подсветка



### APIX Compact

БЕСКОРПУСНЫЕ МИНИ-КАМЕРЫ

- ▶ Для установки внутри банкоматов, терминалов самообслуживания, шкафов с оборудованием и т.д.
- ▶ Фиксированный широкоугольный объектив



### APIX ZBullet

ЦИЛИНДРИЧЕСКИЕ ВИДЕОКАМЕРЫ

- ▶ Длиннофокусный ZOOM-объектив и дальнобойная подсветка для контроля протяженных участков
- ▶ Модели с SFP портом для подключения оптоволоконна

## УПРАВЛЯЕМЫЕ ПОВОРОТНЫЕ ВИДЕОКАМЕРЫ



### APIX ZBullet / Platform

ВИДЕОКАМЕРЫ НА ПОВОРОТНОЙ ПЛАТФОРМЕ

- ▶ Дальний ZOOM-объектив и подсветка
- ▶ Для работы в зонах с экстремально низкими температурами и высокой влажностью
- ▶ Модели с активной системой гиросtabilизации



### APIX PTZ Dome

УПРАВЛЯЕМЫЕ PTZ-ВИДЕОКАМЕРЫ

- ▶ Дальний ZOOM-объектив и подсветка
- ▶ Большой выбор моделей с разным функционалом, объективом и разрешением
- ▶ Модели с SFP портом для подключения оптоволокну

## СТАЦИОНАРНЫЕ КАМЕРЫ ПАНОРАМНОГО ВИДЕОНАБЛЮДЕНИЯ



### APIX VDome Multisensor

ВИДЕОКАМЕРЫ С ПАНОРАМНЫМ ОБЗОРОМ 360°

- ▶ 4 независимых видеомодуля в одном устройстве с суммарным разрешением до 32 Мпикс.
- ▶ Адаптивная ИК-подсветка
- ▶ Встроенный микрофон



### APIX FishEye

ВИДЕОКАМЕРЫ С КРУГОВЫМ ОБЗОРОМ 360°

- ▶ Изображение с разрешением до 12 Мпикс
- ▶ Адаптивная ИК-подсветка
- ▶ Встроенный микрофон



### APIX Panoramic

ВИДЕОКАМЕРЫ С ОБЗОРОМ 180°

- ▶ Панорамное изображение с разрешением 8 Мпикс
- ▶ Панорамная ИК-подсветка
- ▶ Встроенный микрофон



## СЕРТИФИЦИРОВАННОЕ ОБОРУДОВАНИЕ ДЛЯ ВИДЕОНАБЛЮДЕНИЯ НА ВЗРЫВО- И ПОЖАРООПАСНЫХ УЧАСТКАХ

### APIX EXCAM

СТАЦИОНАРНЫЕ И ПОВОРОТНЫЕ ВИДЕОКАМЕРЫ  
ВО ВЗРЫВОЗАЩИЩЕННОМ ИСПОЛНЕНИИ

- ▶ Класс взрывозащиты 1ExdbIICT6Gb / 1ExtbIIICT80°C Db
- ▶ Корпус из нержавеющей стали (AISI 304/316L)
- ▶ Разные варианты объектива и разрешения
- ▶ Версии с SFP портом для подключения оптоволоконна



### APIX Vox / 1Ex

СТАЦИОНАРНЫЕ ВИДЕОКАМЕРЫ  
ВО ВЗРЫВОЗАЩИЩЕННОМ ИСПОЛНЕНИИ

- ▶ Уличные взрывозащищенные комплекты на базе корпусных видеокамер APIX Vox и APIX ZBox
- ▶ Класс взрывозащиты ExdIIBT6X
- ▶ Корпус из нержавеющей стали 12X18H10T



### APIX Thermal / 1Ex

СТАЦИОНАРНЫЕ ТЕПЛОВИЗОРЫ  
ВО ВЗРЫВОЗАЩИЩЕННОМ ИСПОЛНЕНИИ

- ▶ Уличные взрывозащищенные комплекты на базе тепловизоров APIX TBox
- ▶ Класс взрывозащиты ExdIIBT6X
- ▶ Корпус из нержавеющей стали 12X18H10T

## ТЕПЛОВИЗОРЫ И БИСПЕКТРАЛЬНЫЕ КАМЕРЫ



### APIX TBox

КОМПАКТНЫЕ ТЕПЛОВИЗОРЫ С ФИКСИРОВАННЫМ ИЛИ МОТОРИЗИРОВАННЫМ ZOOM ОБЪЕКТИВОМ

- ▶ Разные варианты объектива и разрешения
- ▶ Возможна установка в уличный гермокожух



### APIX Thermal

СТАЦИОНАРНЫЕ УЛИЧНЫЕ ТЕПЛОВИЗОРЫ С ФИКСИРОВАННЫМ ОБЪЕКТИВОМ

- ▶ Разные варианты объектива и разрешения



### APIX Thermal / BS

БИСПЕКТРАЛЬНЫЕ УЛИЧНЫЕ КАМЕРЫ

- ▶ Тепловизор и камера видимого спектра в одном корпусе
- ▶ Цифровой дисплей, светозвуковая сигнализация



### APIX ThermalDome / BS

БИСПЕКТРАЛЬНЫЕ УЛИЧНЫЕ КАМЕРЫ

- ▶ Тепловизор и камера видимого спектра в одном корпусе
- ▶ Светозвуковая сигнализация



### APIX Thermal / BTD

АВТОМАТИЗИРОВАННЫЙ ТЕМПЕРАТУРНЫЙ КОНТРОЛЬ ПОСЕТИТЕЛЕЙ И ПЕРСОНАЛА

- ▶ Тепловизор высокой точности + камера видимого спектра
- ▶ Высокая точность измерения  $\pm 0,3^{\circ}\text{C}$  при совместном использовании с калибратором APIX Thermal / Black Body



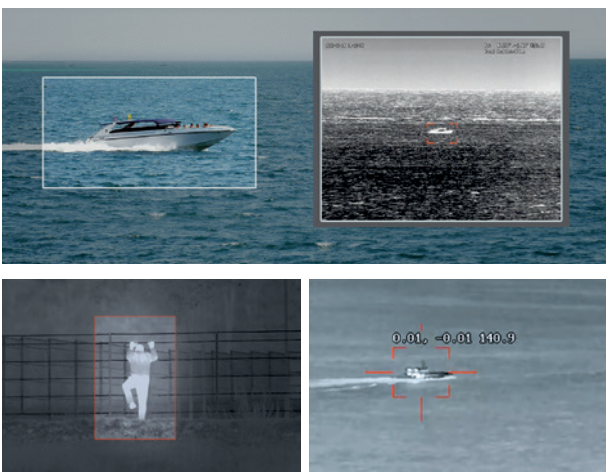
### APIX Thermal / Mini

ТЕХНОЛОГИЧЕСКОЕ НАБЛЮДЕНИЕ И КОНТРОЛЬ ТЕМПЕРАТУРНОГО РЕЖИМА ОБОРУДОВАНИЯ

- ▶ Тепловизор и камера видимого спектра в одном корпусе
- ▶ Компактные размеры для установки внутри серверных стоек, шкафов с оборудованием и т.д.

**APIX THERMAL PRO****БИСПЕКТРАЛЬНЫЕ СТАНЦИИ ПАНОРАМНОГО НАБЛЮДЕНИЯ****БОЛЬШОЕ ЧИСЛО ОПЦИЙ ДЛЯ РЕШЕНИЯ  
РАЗНЫХ ЗАДАЧ**

Устройства серии APIX Thermal Pro — это проектные решения, которые изготавливаются под заказ и комплектуются разными модулями в зависимости от поставленных задач.



Могут использоваться тепловизоры с разным разрешением и разными объективами (как фиксированными, так и длиннофокусными трансфокаторами для наблюдения удаленных объектов), видеокамера также может иметь объектив с разной степенью оптического приближения.

Некоторые модели имеют лазерную подсветку, которую можно заменить на лазерный дальномер, позволяющий определить точное расстояние до объекта. Для некоторых типов предусмотрена возможность установки гироскопического стабилизатора и антивибрационной демпферной платформы.

**ЭКСПЛУАТАЦИЯ В ЛЮБЫХ УСЛОВИЯХ**

Корпус устройств имеет трехслойное антикоррозийное покрытие, устойчивое к воздействию агрессивных сред с повышенной соленостью и кислотностью, и может использоваться в том числе и в прибрежных зонах с высоким содержанием морской соли в воздухе.

Для подключения используются водонепроницаемые промышленные разъемы, исключающие возможность попадания внутрь влаги и грязи.

**APIX Thermal / PTZ****БИСПЕКТРАЛЬНЫЕ УСТРОЙСТВА ПАНОРАМНОГО  
ВИДЕОНАБЛЮДЕНИЯ**

- ▶ Тепловизор и видеокамера на поворотной платформе
- ▶ Разные варианты тепловизионного модуля и видеокамеры
- ▶ Доступны варианты тепловизора с дальнобойным ZOOM-объективом для мониторинга отдаленных зон
- ▶ Модели с лазерной подсветкой и дальномером
- ▶ Модели с гироскопическим стабилизатором

**APIX ZDome / MFT-PRO****БИСПЕКТРАЛЬНЫЕ УСТРОЙСТВА ДЛЯ УСТАНОВКИ  
НА ТРАНСПОРТНОЕ СРЕДСТВО**

- ▶ Тепловизор с дальнобойным ZOOM-объективом и видеокамера на поворотной платформе
- ▶ Установка на автомобилях, технике специального назначения или катерах для создания мобильного комплекса мониторинга
- ▶ Усиленный гироскопический стабилизатор и усиленный корпус для работы в условиях постоянных вибраций и ударов при движении транспортного средства
- ▶ Доступно арктическое исполнение для эксплуатации в условиях экстремально низких температур

## APIX AI-LPR: ВИДЕОКАМЕРЫ С АВТОНОМНОЙ СИСТЕМОЙ РАСПОЗНАВАНИЯ НОМЕРОВ И ВНЕШНИХ АТТРИБУТОВ ТРАНСПОРТНЫХ СРЕДСТВ



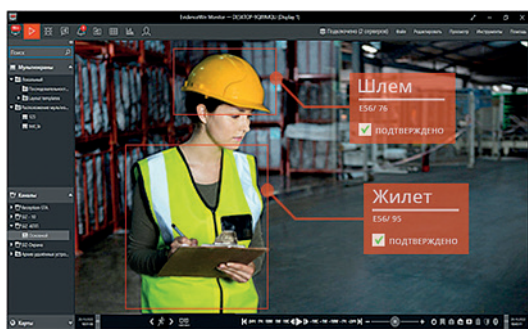
Камеры захватывают и распознают регистрационный номер транспортного средства, а также его внешние атрибуты (цвет, марку, тип кузова, цвет номера) и сохраняют с видеопотоком. Эти данные могут использоваться для настройки автоматических реакций системы и для последующего поиска событий в архиве.

Предназначены для работы в системах управления дорожным движением и мониторинга автомобильного трафика на трассах и городских улицах и для организации автоматизированных пропускных пунктов.



- ▶ Модели для средних и дальних дистанций: 90 – 240 м, автомобильные дороги и развязки
- ▶ Модели для ближних дистанций: до 25 м, пропускные пункты и парковочные зоны
- ▶ Распознавание номеров одновременно на 4 полосах при движении автомобиля на скорости до 200 км/ч
- ▶ Классификация транспортных средств по марке, типу и цвету кузова, цвету номера
- ▶ Поддержка черных и белых списков
- ▶ Определение направления движения и подсчет ТС

## APIX AI-PPE: ВИДЕОКАМЕРЫ С ДЕТЕКТОРОМ СРЕДСТВ ИНДИВИДУАЛЬНОЙ ЗАЩИТЫ

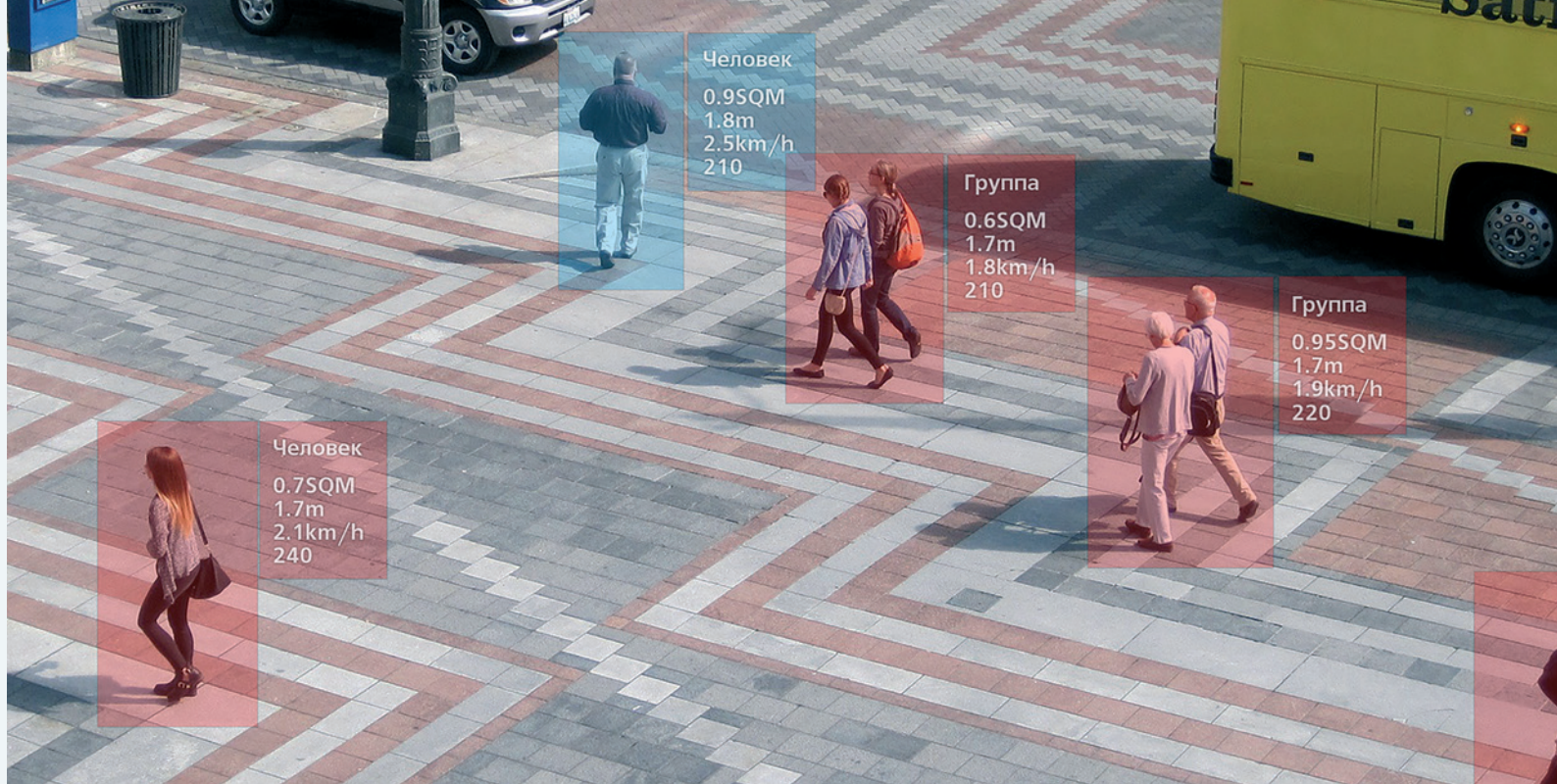


Видеокамеры с детектором средств индивидуальной защиты (СИЗ) в режиме реального времени могут отслеживать сотрудников, не использующих каски и сигнальные жилеты.

Основная область применения детектора — наблюдение за соблюдением персоналом требований безопасности в зонах повышенного риска и предотвращение несчастных случаев на опасных производствах.



- ▶ Модели для работы в ближней зоне до 10 м
- ▶ Модели с длиннофокусным объективом для контроля участков на удалении до 60 м
- ▶ Типы классифицируемых объектов:
  - оранжевый и желто-зеленый сигнальный жилет
  - защитный шлем (каска) любого цвета
  - человек в каске и жилете
  - человек без каски и без жилета
  - человек без каски или без жилета

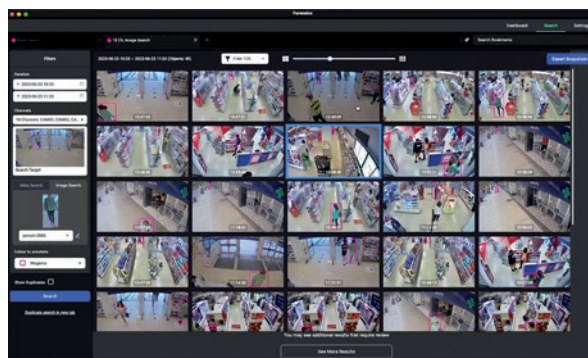
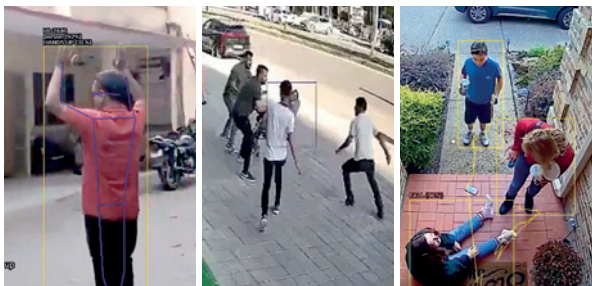


## ПРОГРАММНЫЙ МОДУЛЬ ВИДЕАНАЛИТИКИ EVIDENCE VA PRO

Программный модуль EVIDENCE VA PRO предназначен для работы в составе системы видеонаблюдения EVIDENCE и отслеживает различные объекты в потоковом видео в режиме реального времени и анализирует их поведение с использованием усовершенствованных алгоритмов глубокого обучения ИИ.

Интуитивно понятный интерфейс позволяет быстро и легко задать правила, генерирующие оповещения для тех или иных событий.

- ▶ Распознавание и отслеживание различных типов объектов и предметов с использованием глубокого обучения
- ▶ Эффективная работа в местах с оживленным движением
- ▶ Отслеживание людей с оценкой положения скелета
- ▶ Распознавание падения, поднятых рук, агрессивного поведения, драки и т.д.
- ▶ Распознавание различных типов транспортных средств
- ▶ Отслеживание рук человека и объектов, с которыми они взаимодействуют
- ▶ Распознавание цвета объектов
- ▶ Детекторы входа и выхода, двойного прохода, длительного пребывания объекта в зоне, празднования
- ▶ Детектор средств индивидуальной защиты (каска, жилет)
- ▶ Детектор оставленных предметов
- ▶ Обнаружение попыток саботажа видеочамеры
- ▶ Работа с видеочамерами FishEye без предварительной развертки кругового видео
- ▶ Быстрый поиск объектов в архиве по их атрибутам



## СЕРВЕРЫ ВИДЕОЗАПИСИ SIGMA WIN — ВЫСОЧАЙШАЯ НАДЕЖНОСТЬ СИСТЕМЫ НАБЛЮДЕНИЯ

Серверная платформа SIGMA – это лучший образец производительности, надежности и отказоустойчивости, которые обеспечиваются целым рядом оригинальных технических решений, а также резервированием всех критически важных узлов системы.



### ПРОИЗВОДИТЕЛЬНОСТЬ И НАДЕЖНОСТЬ

- ▶ Широкий выбор моделей для записи от 8 до 128 камер
- ▶ Профессиональная серверная архитектура для построения системы видеонаблюдения любого масштаба
- ▶ Безопасное хранение архива видеозаписей
- ▶ Резервирование всех критически важных компонентов
- ▶ Расширенные возможности администрирования
- ▶ Управляющее программное обеспечение в комплекте

### ПРОФЕССИОНАЛЬНАЯ СЕРВЕРНАЯ ПЛАТФОРМА

- ▶ Интеллектуальная система управления платформой
- ▶ Надежная дисковая система под управлением высокоскоростного RAID-контроллера
- ▶ Программная и аппаратная самодиагностика
- ▶ Эффективная система охлаждения процессора
- ▶ Горячая замена жестких дисков
- ▶ Горячая замена блоков питания и вентиляторов



### ПОЛНЫЙ КОНТРОЛЬ СОСТОЯНИЯ СИСТЕМЫ

Сервер ведет постоянный мониторинг блоков питания, RAID-контроллера, дисков и вентиляторов, следит за температурным режимом процессора и материнской платы, контролирует доступ к серверу через тамперные датчики, а также определяет программные ошибки при обработке потоков.

При возникновении сбоев система отправит тревожные сообщения, что позволит оперативно устранить неисправности.

### ТИПЫ КОРПУСОВ

- ▶ SIGMA Win / S — 4 HDD, 1U
- ▶ SIGMA Win / L — 16 HDD, 3U
- ▶ SIGMA Win / M — 12 HDD, 2U
- ▶ SIGMA Win / XL — 24 HDD, 4U

### ДОПОЛНИТЕЛЬНЫЕ ДИСКОВЫЕ МАССИВЫ DISK ARRAY ДЛЯ СЕРВЕРОВ SIGMA

- ▶ Серверные решения с поддержкой RAID для резервирования и хранения видеозаписей
- ▶ Модели с 16 или 24 корзинами для жестких дисков

## СЕРВЕРЫ ВИДЕОЗАПИСИ DELTA WIN — НАДЕЖНАЯ ОСНОВА ДЛЯ НЕБОЛЬШИХ СИСТЕМ

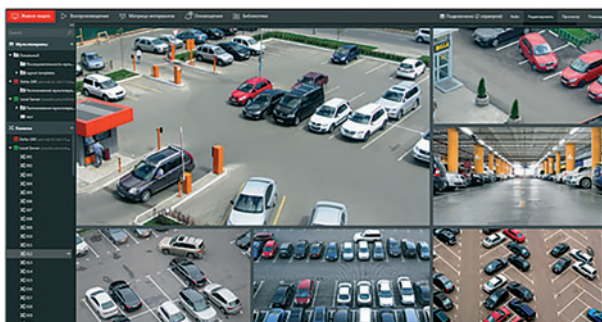
Платформа DELTA Win – профессиональное и одновременно бюджетное решение для построения системы наблюдения, включающую до 48 сетевых видеокамер высокого разрешения.

Серия DELTA Win предназначена в первую очередь для таких объектов, где необходимо объединить в одном устройстве сервер записи и мощную рабочую станцию для просмотра видеопотока.



- ▶ Запись и одновременный просмотр видео
- ▶ Система программной самодиагностики
- ▶ Установка в стандартную стойку (4U)

## УПРАВЛЯЮЩЕЕ ПРОГРАММНОЕ ОБЕСПЕЧЕНИЕ EVIDENCE WIN



Профессиональное программное обеспечение EVIDENCE Win является ядром системы и объединяет в единое пространство камеры, серверы записи, вспомогательное оборудование и позволяет управлять системой, включающей тысячи сетевых устройств.

Комплекс состоит из серверного ядра, отвечающего за обработку и запись видеопотоков, и модулей оператора и администратора системы, запускаемых на удаленном рабочем месте.

- ▶ Программное обеспечение входит в комплект серверов видеозаписи EVIDENCE и отдельно не поставляется
- ▶ Уникальная модульная архитектура для управления системой неограниченного масштаба
- ▶ Интуитивно понятный графический интерфейс, не требующий времени на освоение и привыкание
- ▶ Расширенные возможности администратора системы – удаленная настройка серверов записи, поиск и быстрая настройка камер, мастера конфигурации и т.д.
- ▶ Комфортная работа оператора – мультиэкранный просмотр, цифровое увеличение живого видео, управление PTZ-камерами, интерактивные планы объекта
- ▶ Удобная работа с архивом, быстрый поиск по разным параметрам, экспорт и резервное копирование записей
- ▶ Система самодиагностики и контроль загруженности сети
- ▶ Более 4000 интегрированных моделей видеокамер сторонних производителей

## ПРОГРАММНО-АППАРАТНАЯ ПЛАТФОРМА EVIDENCE CLOUD

- ▶ Глобальное решение для крупных систем с неограниченными возможностями для роста
- ▶ Резервирование серверов для повышения отказоустойчивости системы
- ▶ Широкие возможности глобальной интеграции

Функционал для масштабных мультисерверных проектов. Внедрение центрального сервера позволяет сформировать единый диспетчерский центр и объединить множество отдельных серверов в комплекс, администрируемый из одного места.



## РАБОЧИЕ СТАНЦИИ

Станции наблюдения серии Workstation предназначены для просмотра потокового видео в режиме реального времени и архива и при удаленном подключении к серверам записи EVIDENCE.

Доступно несколько конфигураций разной производительности для работы с разным числом камер и выполнения дополнительных задач. Поставляются в стандартном корпусе типа Tower, по запросу может использоваться корпус для монтажа в стойку (4U).



### Workstation

- ▶ Просмотр видео в режиме реального времени и архива при удаленном подключении к серверам видеозаписи
- ▶ Подключение 2 видеомониторов (DVI и HDMI)
- ▶ Сетевой интерфейс 1Gbit Ethernet
- ▶ Мультиэкранный просмотр, цифровое увеличение видео, управление PTZ-камерами, интерактивные планы объекта



## КОМФОРТНОЕ УПРАВЛЕНИЕ СИСТЕМОЙ

Установленный на станциях программный комплекс EVIDENCE Win Monitor обеспечивает полноценный контроль и управление системой видеонаблюдения любого масштаба.

Простой и интуитивно понятный графический интерфейс, практически не требующий времени на освоение и привыкание, и широкие функциональные возможности обеспечивают максимальный комфорт и эффективность работы.



### DCZ

- ▶ Пульт для рабочих станций
- ▶ Подключение и питание через USB, быстрая настройка
- ▶ Управление приложениями и PTZ-камерами

## ВИДЕОМОНИТОРЫ ДЛЯ СИСТЕМЫ НАБЛЮДЕНИЯ



Главные особенности специализированных мониторов для систем видеонаблюдения — высокое качество экрана, возможность безостановочной работы в круглосуточном режиме и наличие разъемов для подключения различных устройств.

Видеомониторы WideScreen могут устанавливаться как на стол, так и на стену с применением дополнительных кронштейнов.



### Серия WideScreen

#### ВИДЕОМОНИТОРЫ С РАЗРЕШЕНИЕМ FULL HD

- ▶ Модели с диагональю от 21 до 46 дюймов
- ▶ Высокая яркость и контрастность
- ▶ Прочный металлический корпус и защитное стекло
- ▶ HDMI, DVI, VGA, BNC, S-Video  
(набор разъемов варьируется в зависимости от модели)
- ▶ 50 000 часов работы в режиме 24/7/365

## ПРОФЕССИОНАЛЬНЫЕ ПАНЕЛИ ДЛЯ ОРГАНИЗАЦИИ ВИДЕОСТЕН В ПУНКТАХ МОНИТОРИНГА



### Серия VideoWall

#### ВИДЕОПАНЕЛИ С РАЗРЕШЕНИЕМ FULL HD

- ▶ Модели с диагональю до 55 дюймов

### Серия VideoWall UHD

#### ВИДЕОПАНЕЛИ С РАЗРЕШЕНИЕМ 4K

- ▶ Модели с диагональю до 98 дюймов
- ▶ Металлический корпус с ультратонкой рамкой
- ▶ Формирование видеостены без сторонних приложений
- ▶ Display Port, HDMI, DVI, VGA, RS232, Audio, USB, RJ45
- ▶ 50 000 часов работы в режиме 24/7/365

## УПРАВЛЯЕМЫЕ POE-КОММУТАТОРЫ L2 / L2+



### CROSS 8 / HPoE

- ▶ 8 PoE портов 1GbE с поддержкой IEEE 802.3 af / at
- ▶ Комбо-порты 1000 Base-T / 1000 Base-X SFP



### CROSS 24 / HPoE

- ▶ 24 PoE порта 1GbE с поддержкой IEEE 802.3 af / at
- ▶ Комбо-порты 1000 Base-T / 1000 Base-X SFP



### CROSS 8 / HPoE 10G

- ▶ 8 PoE портов с поддержкой IEEE 802.3 af / at
- ▶ Порты SFP 10Gb для подключения оптической линии



### CROSS 24 / HPoE 10G

- ▶ 24 PoE порта 1GbE с поддержкой IEEE 802.3 af / at
- ▶ Порты SFP 10Gb для подключения оптической линии



### CROSS 16 / HPOE

- ▶ 16 PoE портов с поддержкой IEEE 802.3 af / at
- ▶ Комбо-порты 1000 Base-T / 1000 Base-X SFP



### CROSS 48 / HPOE 10G

- ▶ 48 PoE портов с поддержкой IEEE 802.3 af / at
- ▶ Порты SFP 10Gb для подключения оптической линии

## МАГИСТРАЛЬНЫЕ КОММУТАТОРЫ L3



### CROSS 24 / FC

- ▶ 24 порта 1000 Base-X SFP
- ▶ Дополнительные порты SFP 10Gb и комбо-порты 1000 Base-T / 1000 Base-X SFP
- ▶ Высокая пропускная способность и скорость передачи



### CROSS FC SFP+ 100Gb

- ▶ Высокопроизводительные коммутаторы для центров обработки и хранения данных
- ▶ 24 или 48 портов 10Gb SFP
- ▶ Дополнительные порты 40/100 Gb SFP+ для подключения высокоскоростной оптоволоконной линии связи



## ПРОМЫШЛЕННЫЕ УЛИЧНЫЕ КОММУТАТОРЫ



### CROSS / HPoE SP

- ▶ Управляемые промышленные коммутаторы L2+
- ▶ Рабочая температура до  $-40^{\circ}\text{C}$ , степень защиты IP40
- ▶ 4 или 8 PoE портов 1GbE с поддержкой IEEE 802.3 af / at
- ▶ Порты 1000 Base-X SFP для подключения оптоволокна



### CROSS / HPoE SP NM/HS

- ▶ Уличные узлы коммутации на базе CROSS / HPoE SP
- ▶ Рабочая температура до  $-60^{\circ}\text{C}$ , степень защиты IP66
- ▶ Сборка под заказ для конкретного объекта
- ▶ Доступно исполнение для взрывоопасных зон

## ДОПОЛНИТЕЛЬНОЕ ОБОРУДОВАНИЕ



### CROSS / kV

- ▶ Пассивные устройства грозозащиты на 1, 16 и 24 канала
- ▶ Защита линии Ethernet с передачей питания по PoE
- ▶ Время срабатывания менее 1 нс



### Модули SFP

- ▶ Широкий модельный ряд для решения разных задач
- ▶ Многомодовое, одномодовое волокно и витая пара
- ▶ Расстояние передачи данных от 100 м до 120 км

**EVIDENCE®**

[WWW.E-VIDENCE.RU](http://WWW.E-VIDENCE.RU) | ТЕХНОЛОГИИ | ОПЫТ | ИННОВАЦИИ

ООО «СТА ПЛЮС»

107023, Москва, 1-й Электрозаводский пер., д. 2

тел.: +7 495 221-08-21, e-mail: [info@sta.ru](mailto:info@sta.ru)

[www.sta.ru](http://www.sta.ru)